

Министерство транспорта и Национальное
управление общественного транспорта рады
представить:

Обновление системы общественного транспорта в Ариэле

С 9.01.2026



Расширение
сервиса в новых
районах



Усовершенствование
обслуживания на
междугородних
маршрутах



Запуск новых
городских маршрутов
с увеличенной
частотой движения

Уважаемые жители Ариэля,

Министерство транспорта и Национальное управление общественного транспорта непрерывно работают над расширением спектра услуг и организацией комфортного и надежного сервиса. Проекты осуществляются в сотрудничестве с муниципалитетом Ариэля в рамках общей тенденции по повышению качества обслуживания горожан.

Начиная с 9.01.2026 вы сможете пользоваться улучшенным сервисом общественного транспорта по итогам реорганизации транспортной сети как внутри города, так и за его пределами. В частности, планируется увеличение частоты движения транспорта в жилых районах, а также запуск новых маршрутов в районе Авней Хен, который обеспечит жителям удобный доступ к важным объектам в городе. Кроме того, запланирована оптимизация междугородних и студенческих маршрутов к местам повышенного спроса - все для того, чтобы вы могли наслаждаться частыми, быстрыми и безопасными поездками.

Конструктивные изменения в Ариэле:

Обслуживание внутри города:



- К городской транспортной схеме добавятся два новых автобусных маршрута - 13 и 14; они будут обеспечивать сервис в районе Авней Хен.
- Новые линии 11 и 12 заменят отмененные, 1 и 2, и будут курсировать по более короткому и быстрому маршруту - от терминала Университета до терминала торгового центра Рами Леви, в обоих направлениях.



- Увеличение частоты движения и оптимизация маршрута 3 до Баркана и промышленной зоны Ариэля.
- Увеличение частоты движения и продление часов работы городских маршрутов в будние дни, а также запуск обслуживания в субботу вечером.

Междугородное сообщение:

- Реорганизация и оптимизация междугородного транспортного сервиса из Ариэля до ключевых пунктов назначения в Гуш-Дане. Автобусы будут курсировать по быстрому маршруту с повышенной частотой, проходя по основным транспортным магистралям, без заезда в жилые районы города.
- Оптимизация студенческих линий, которые будут курсировать по унифицированному и быстрому маршруту.

Приглашаем вас пользоваться общественным транспортом и наслаждаться приятными, безопасными и эффективными поездками.



Что нового в городских маршрутах?

<div><div>11</div><div>Новый</div></div> <div>От терминала Университета -> к терминалу торгового центра Рами Леви</div> <div>Заменит отмененный маршрут 1</div> <div>Стр. 6</div>	<div><div>12</div><div>Новый</div></div> <div>От терминала торгового центра Рами Леви -> к терминалу Университета</div> <div>Заменит отмененный маршрут 2</div> <div>Стр. 6</div>	
<div><div>3</div><div>Улучшенный</div></div> <div>Ариэль <-> Баркан и промышленная зона Ариэля</div> <div>Изменение маршрута и увеличение частоты движения</div> <div>Стр. 8</div>	<div><div>13</div><div>Новый</div></div> <div>От городского футбольного поля -> к терминалу торгового центра Рами Леви</div> <div>Стр. 7</div>	<div><div>14</div><div>Новый</div></div> <div>От терминала торгового центра Рами Леви -> к терминалу Университета</div> <div>Стр. 7</div>
<div><div><div>1</div></div><div>Замена</div><div>11</div><div>Новый</div></div> <div>Мория -> к терминалу торгового центра Рами Леви</div> <div>От терминала Университета -> до терминала торгового центра Рами Леви</div>	<div><div><div>2</div></div><div>Замена</div><div>12</div><div>Новый</div></div> <div>Терминал торгового центра Рами Леви -> к Морие</div> <div>От терминала торгового центра Рами Лев -> и до терминала Университета</div>	

Городские автобусные маршруты



- 11 Терминал Университета -> Терминал торгового центра / Рами Леви

- 12 Терминал торгового центра / Рами Леви -> терминал Университета

- 13 Городское футбольное поле -> Терминал торгового центра / Рами Леви

- 14 Терминал торгового центра / Рами Леви -> Городское футбольное поле

- 3 Ариэль <-> Баркан и промышленная зона Ариэля



С 9.1.26 междугородние маршруты больше не будут использоваться для поездок внутри города. Отныне для городских поездок будут доступны маршруты 3, 11, 12, 13, 14.

11

Новый!

От терминала Университета
-> к терминалу торгового
центра Рами Леви

Заменит отмененный
маршрут 1

12

Новый!

От терминала торгового
центра Рами Леви -> к
терминалу Университета

Заменит отмененный
маршрут 2

Будут следовать по маршрутам, аналогичным 1 и 2; отправление от терминала Университета. Автобусы будут следовать по улицам Ури Бар-Он и Эфрон, больше не будут проходить по улице Нахшоним и мимо городского футбольного поля.

**Маршрут 11 - от терминала Университета
к торговому центру Рами Леви**

Воскресенье- четверг	Пятница	Суббота
05:30-24:00	06:00-14:15	20:30-23:30

**Маршрут 12 - от торгового центра к
терминалу Университета**

Воскресенье- четверг	Пятница	Суббота
05:30-24:00	06:00-15:00	21:00-24:00

Обратите внимание! Часы работы маршрутов меняются в соответствии с временем начала и окончания субботы.



Терминал Университета

Ариэль

- Мория
- Неве-Шаанан
- Ха-Мациль ха-Йегуди
- Ха-Тавор
- Шаар ха-Гай
- Ха-Ционут
- Шешет ха-Ямим
- Ха-Негев
- Бикат ха-Ярден
- ЦАХАЛ
- Ха-Ционут
- Ури Бар-Он
- Эфрон
- Ганим
- Рон Нахман



**Терминал торгового
центра Рами Леви**

**Условные
обозначения:**



Начальная/
конечная
остановка



Улица/населенный
пункт, где есть
остановка маршрута

13

Новый!

От городского
футбольного поля ->
к терминалу торгового
центра Рами Леви

14

Новый!

От терминала торгового
центра Рами Леви ->
к городскому футбольному
полю

Новый сервис в Авней Хен

Маршрут 13 будет следовать от городского футбольного поля до терминала торгового центра Рами Леви, а маршрут 14 будет следовать по тому же маршруту в обратном направлении.

Маршрут 13 - от городского футбольного поля до торгового центра Рами Леви

Воскресенье-четверг	Пятница	Суббота
05:30-24:00	05:45-14:45	20:30-22:30

Маршрут 14 - от торгового центра Рами Леви до городского футбольного поля

Воскресенье-четверг	Пятница	Суббота
05:30-24:00	05:45-14:45	21:30-23:30

Обратите внимание! Часы работы маршрутов меняются в соответствии с временем начала и окончания субботы.

13

Городское футбольное поле

Ариэль

Рамат ха-Голан

Ха-Ционут

Шаар ха-Гай

Эфрата

Мецада

Ха-Ционут

Шешет ха-Ямим

Лешем

Хошен

Ха-Ацмаут

Ури Бар-Он

Нахшоним

Эфрон

Ха-Ацмаут

14

терминал торгового центра Рами Леви

Условные обозначения:

Начальная/конечная остановка

Улица/населенный пункт, где есть остановка маршрута

Городские маршруты Увеличение частоты движения и изменение маршрута



**Ариэль <->
Баркан и
промышленная
зона Ариэля**

Отныне маршрут с увеличенной частотой движения будет обеспечивать **сервис в районах Мория и Авней Хен**; он больше не будет проходить по улицам ЦАХАЛ, Ганим, Бикат ха-Ярден и Ха-Негев.

Продолжение маршрута в промзону Ариэля и Баркан останется без изменений.

Маршрут 3: терминал Университета - Баркан - терминал Университета

Воскресенье-четверг	Пятница
05:00-18:40	06:00

Обратите внимание! Часы работы маршрутов меняются в соответствии с временем начала и окончания субботы.



Условные обозначения:

○ Начальная/конечная остановка

□ Улица/населенный пункт, где есть остановка маршрута

○ Зона изменения



Что нового в междугородних маршрутах?

Начиная с 9.01.26 междугородные и сборные маршруты больше не будут использоваться для поездок внутри города.

Ариэль <->

Тель-Авив

 121 Измененный	 186 Измененный, новое расписание	 286 Измененный, новое расписание	 386 Измененный, новое расписание	 586 Измененный, новое расписание
Тель-Авивский университет, конечная станция Ридинг	Центральная автобусная станция Увеличение частоты движения и проезд через Баркан	Центральная автобусная станция Маршрут больше не будет обслуживать Баркан	Центральная автобусная станция	Центральная автобусная станция
Стр. 16-17	Стр. 20-21	Стр. 16-17	Стр. 18-19	Стр. 22

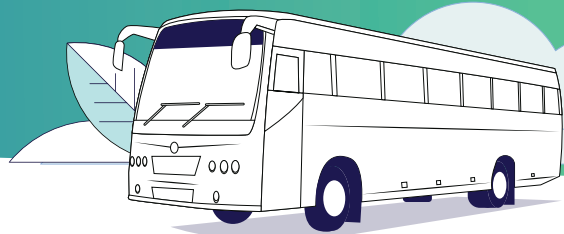


Ариэль <-> Тель-Авив

К вашим услугам маршруты 186, 286 и 586 вместо отмененного 288 из Тель-Авива -> в Ариэль.

Кфар-Саба


267
Измененный
Шхуна Ярука
Стр. 16-17



Петах-Тиква

86

Измененный,
новое
расписание

Ха-Хараш

Стр. 16-17

95

Измененный,
новое
расписание

Парк-Тек - Амаль

Стр. 22

486

Измененный,
новое
расписание

Парк-Тек - Амаль

Стр. 18-19



Ариэль <-> Петах-Тиква

К вашим услугам маршруты 86, 95 вместо отмененного 289 из Петах-Тиквы -> в Ариэль. Без въезда в Баркан.

Нетания

75

Измененный

Центральная
автобусная станция

Стр. 18-19

275

Измененный

Центральная
автобусная станция

Стр. 16-17

440

Измененный

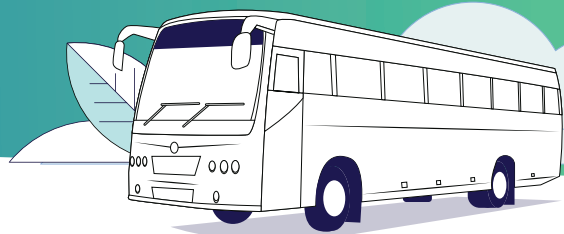
Центральная
автобусная станция

Стр. 23

Ариэль <->

Студенческие маршруты

 101 Измененный Рош-ха-Аин (железнодорожный вокзал) Стр. 18-19	 266 Измененный Эц-Эфраим Стр. 18-19	 276 Измененный Хадера (центральная автобусная станция) Стр. 18-19
 291 Измененный Модиин (Лев ха-Ир) Стр. 18-19	 292 Измененный Ашдод (центральная автобусная станция) Стр. 18-19	 293 Измененный Рамла (центральная автобусная станция) Стр. 18-19
 294 Измененный Реховот (центральная автобусная станция) Стр. 18-19	 295 Измененный Иерусалим (Кирыат ха-Леом) Стр. 18-19	 296 Измененный Герцлия (Шиват ха-Кохавим) Стр. 18-19
Укороченный маршрут		



Иерусалим (Биньяней ха-Ума | Гиват ха-Тахмошет)

290

Измененный

Биньяней ха-Ума

Стр. 23

464

Измененный

Гиват ха-Тахмошет 

Стр. 20-21

Рош-ха-Аин

50

Измененный

Промышленная зона Афек

Стр. 20-21

100

Измененный

Железнодорожный вокзал 

Стр. 20-21

255

Измененный

Центр города

Стр. 23

Карней-Шомрон | Кдумим | Пдуэль | Нофим | Маале Эфраим

54

Измененный

Карней Шомрон
(Торговый центр Карней-Шомрон)

Стр. 23

55

Измененный

Кдумим
(Ха-Йовель)

Стр. 23

77

Измененный

Пдуэль
(Больничная касса Леумит)

Стр. 23

103

Измененный

Нофим
(Ха-Декель)

Стр. 23

161

Измененный

Мифгаш ха-Бика
(Торговый центр)

Стр. 23

Укороченный маршрут

Междугородние автобусные маршруты



**Красная
линия**

Маршруты: 86, 121*, 267, 275, 284, 286 (скоростные)

**Синяя
линия**

Маршруты: 95*, 586* (развозные)

**Фиолетовая
линия**

Маршруты: 75, 101, 276, 291, 292, 293, 294, 295, 296, 386, 486 (студенческие)

**Оранжевая
линия**

Маршруты: 50, 100, 186* (через улицу Нахшоним)

**Зеленая
линия**

Маршруты: 54, 55, 77, 103, 161, 255, 290, 440 (в Самарию)

* Проходят по улице Мория



OpenStreetMap
© 2018 Ikan maas



С 9.1.26 междугородние маршруты больше не будут использоваться для поездок внутри города. Для городских поездок будут доступны маршруты 3, 11, 12, 13, 14.

Красные маршруты (скоростные) - изменение маршрута и новое расписание!



Из Ариэля (терминал Университета) <->



Петах-Тиква (Ха-Хараш)

Замена отмененного маршрута 289

Только по направлению
Петах-Тиква -> Ариэль!



**Нетания (центральная
автобусная станция)**



Тель-Авив (Ридинг)



**Рамат-Ган
(Тель ха-Шомер)**



**Кфар-Саб
(Шхуна Ярука)**



**Тель-Авив (центральная
автобусная станция)**

Замена отмененного маршрута 288

Только по направлению
Тель-Авива -> Ариэль!

Эти линии будут проходить по основным транспортным магистралям, от терминала Университета к востребованным пунктам назначения, без изменения дальнейшего маршрута следования. Они больше не будут проходить по улицам Тавор, Шешет ха-Ямим, ЦАХАЛ, Ха-Негев, Бикат ха-Ярден, Ганим и Дерех Нахшоним, а также перестанут обслуживать Баркан.



Ариэль <-> Тель-Авив (терминал Ридинг)

Укороченный маршрут!

Будет проходить в Ариэле по маршруту, аналогичному линиям Гуш-Дана, и продолжит обслуживать район Мория. Продолжение маршрута в Тель-Авив останется без изменений.

Ариэль



Терминал Университета

Рон Нахман

Ха-Мациль ха-Йегуди

Рамат ха-Голан

Ха-Ционут

Ури Бар-Он

Эфрон

Перекресток Ариэль

Перекресток Гитай

Продолжение маршрута

86 | В Петах-Тикву

121 | В Тель-Авив

267 | В Кфар-Сабу

275 | В Нетанию

284 | В Тель ха-Шомер

286 | В Тель-Авив

Условные
обозначения:



Начальная/
конечная
остановка



Улица/населенный
пункт, где есть
остановка маршрута



Зона
изменения

Фиолетовая линия (студенческая) - изменения маршрута



Из Ариэля (терминал Университета) <->

75

Нетания (центральная
автобусная станция)

291

Модиин (Лев ха-Ир)

101

Рош-ха-Аин
(железнодорожный
вокзал)

292

Ашдод (центральная
автобусная станция)

266

Эц-Эфраим

293

Рамла (центральная
автобусная станция)

276

Хадера (центральная
автобусная станция)

294

Реховот (центральная
автобусная станция)

Эти линии будут следовать по основным транспортным магистралям в обоих направлениях - по улицам Ха-Мациль ха-Йегуди, Ха-Циониут и Шешет ха-Ямим - по сокращённому маршруту, от терминала Университета в Ариэле к востребованным пунктам назначения.

295

**Иерусалим
(Кирыат ха-Леом)**

296

**Герцлия
(Шиват ха-Кохавим)**

386

**Тель-Авив (центральная
автобусная станция)**

486

**В Петах-Тикву
(Амаль)**

Ариэль

Терминал Университета

Ха-Мациль ха-Йегуди

Ха-Ционут

Шешет ха-Ямим

Рон Нахман

Рами Леви

Перекресток Ариэль

Перекресток Гитай

Продолжение маршрута -
без изменений

75 | 101 | 266

276 | 291 | 292

293 | 294 | 295

296 | 386 | 486

Условные
обозначения:



Начальная/
конечная
остановка



Улица/населенный
пункт, где есть
остановка маршрута



Зона
изменения

Оранжевая линия (через улицу Нахшоним и Главные ворота) Изменения маршрута



Из Ариэля (терминал
Университета) <->

50

Рош-ха-Аин
(Промзона Афек)

100

Рош-ха-Аин
(железнодорожный
вокзал)

186

Тель-Авив
(центральная
автобусная станция)
через Петах-Тикву

Обслуживание в районе
Мория

Ариэль

Терминал Университета

Ха-Мациль ха-Йегуди

Ха-Ционут

Ури Бар-Он

Эфрон

Нахшоним

Ха-Ацмаут

Рами Леви

Перекресток Ариэль

Продолжение маршрута -
без изменений

50 | 100 | 186

Условные
обозначения:



Начальная/
конечная
остановка



Улица/населенный
пункт, где есть
остановка маршрута



Зона
изменения

Оранжевая линия (через улицу Нахшоним и Восточные ворота) Изменения маршрута



**Терминал Ариэль
(терминал торгового
центра Рами Леви) <->**



**Иерусалим
(Гиват ха-Тахмошет)**

Будет следовать от терминала торгового центра Рами Леви по улицам Эфрон, Ха-Ционут, Ха-Мациль ха-Йегуди и выезжать через Восточные ворота (шоссе 4775). Продолжение маршрута до Гиват ха-Тахмошет в Иерусалиме останется без изменений.



**Условные
обозначения:**



Начальная/
конечная
остановка



Улица/населенный
пункт, где есть
остановка маршрута



Зона
изменения

Синяя линия (развозные маршруты) Изменение маршрута и новое расписание!



**Из Ариэля (терминал
Университета) <->**

95

В Петах-Тикву (Амаль)

**Замена отмененного
маршрута 289**

Только по направлению
Петах-Тиква -> Ариэль!

586

**Тель-Авив (центральная
автобусная станция)**

**Замена отмененного
маршрута 288**

Только по направлению
Тель-Авив -> Ариэль!

Отныне маршруты будут следовать по улицам Шешет ха-Ямим, Ха-Ционут и Ури Бар-Он. Маршруты больше не будут проходить по улице Ха-Негев, а также по улицам Нахшоним и Эфрон; они не будут обслуживать Баркан и промышленную зону Ариэля. Продолжение маршрута в Тель-Авив и Петах-Тикву останется без изменений.

Ариэль



Терминал Университета

- Мория
- Рон Нахман
- Шешет ха-Ямим
- Ха-Ционут
- Ури Бар-Он
- Ха-Ацмаут
- Рами Леви

95
Петах-Тиква
(Амаль)

586
Тель-Авив
(Центральная
автобусная станция)

**Условные
обозначения:**



Начальная/
конечная
остановка



Улица/населенный
пункт, где есть
остановка маршрута



Зона
изменения

Зелёная линия (Дерех ха-Шомрон) Изменения маршрутарасписание!

 Из Ариэля (терминал Университета) <->

54 Карней-Шомрон (торговый центр Карней-Шомрон)

55 Кдумим (Ха-Йовель)

77 Федуэль (больничная касса Леумит) Маршрут больше не будет проходить через Западную промышленную зону Ариэля

103 Нофим (Ха-Декель)

161 Мифгаш ха-Бика (торговый центр)

255 Рош-ха-Аин (центр города)

290 Иерусалим (Биньяней ха-Ума)

440 Нетания (центральная автобусная станция)

Отныне эти маршруты будут следовать по улице Ха-Мациль ха-Йегуди и больше не будут проходить по улицам Нахшоним, Ганим и Эфрон. Продолжение маршрутов к пунктам назначения останется без изменений.

Ариэль



Терминал Университета

Рон Нахман

Ха-Мациль ха-Йегуди

Ха-Ционут

Ури Бар-Он

Ха-Ацмаут

Рами Леви

Перекресток Ариэль

Перекресток Гитай

Продолжение маршрута - без изменений

54 | 55 | 77 | 103
161 | 255 | 290 | 440

Условные обозначения:



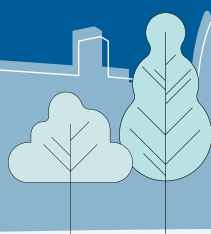
Начальная/конечная остановка



Улица/населенный пункт, где есть остановка маршрута



Зона изменения



Для получения дополнительной информации:

Справочная служба
компании «Тнуфа»

* 8 7 9 7

Национальный
информационный центр

* 4 5 1 5

Справочная служба компании
«Электра Афиким»

* 6 6 8 6



Веб-сайт: www.tnufa-t.com
Транспортная компания «Тнуфа»